



ZAN

DAR BAYAT



دار بيئات

—

رؤية عالمية في
السعودية

عالم دار بيات.. استكشف الرفاهية بمستويات جديدة.

توفر شركة دار بيات مجتمعات آمنة
وابتكارية ومستدامة في جميع مناطق
المملكة بمواقع استراتيجية. عالم بيات
الفاخر يجعلك تعيش الاستثنائية في
المنزل.. والحداثة في وسائل الراحة.





من نحن ..؟

منذ عام 2019 انطلقت رحلة دار بيات في الابتكار والريادة لتقديم الحلول المستقبلية في التطوير العقاري والاستثمار.

يهمنا دقة التصاميم ورفعة المستوى وفق أعلى معايير الجودة العالمية المتطورة. نوفر مجتمعات سكنية متكاملة تلي جميع أنماط الحياة المستدامة وتجعلك تعيش الرقي والتميز والأناقة.





DAR BAYAT | Z A N

زان
ريزيدينس



وجهتك النهائية للعيش
الفاخر في مدينة الرياض



زان ريزيدينس

فكرٌ تخطيطي فريد

يستند تخطيط المشروع على فكر عصري فريد يوفر لساكنيه أسلوب حياة يتسم بالحيوية والنشاط والجمال والأناقة، يتيح لهم الاستمتاع بمزيج حديث من المرافق والخدمات التي تمنح الرفاهية والتميز وبنية تحتية نموذجية منفذة على أعلى مستوى لتساهم في توفير بيئة سكنية صحية تعزز من جودة الحياة.

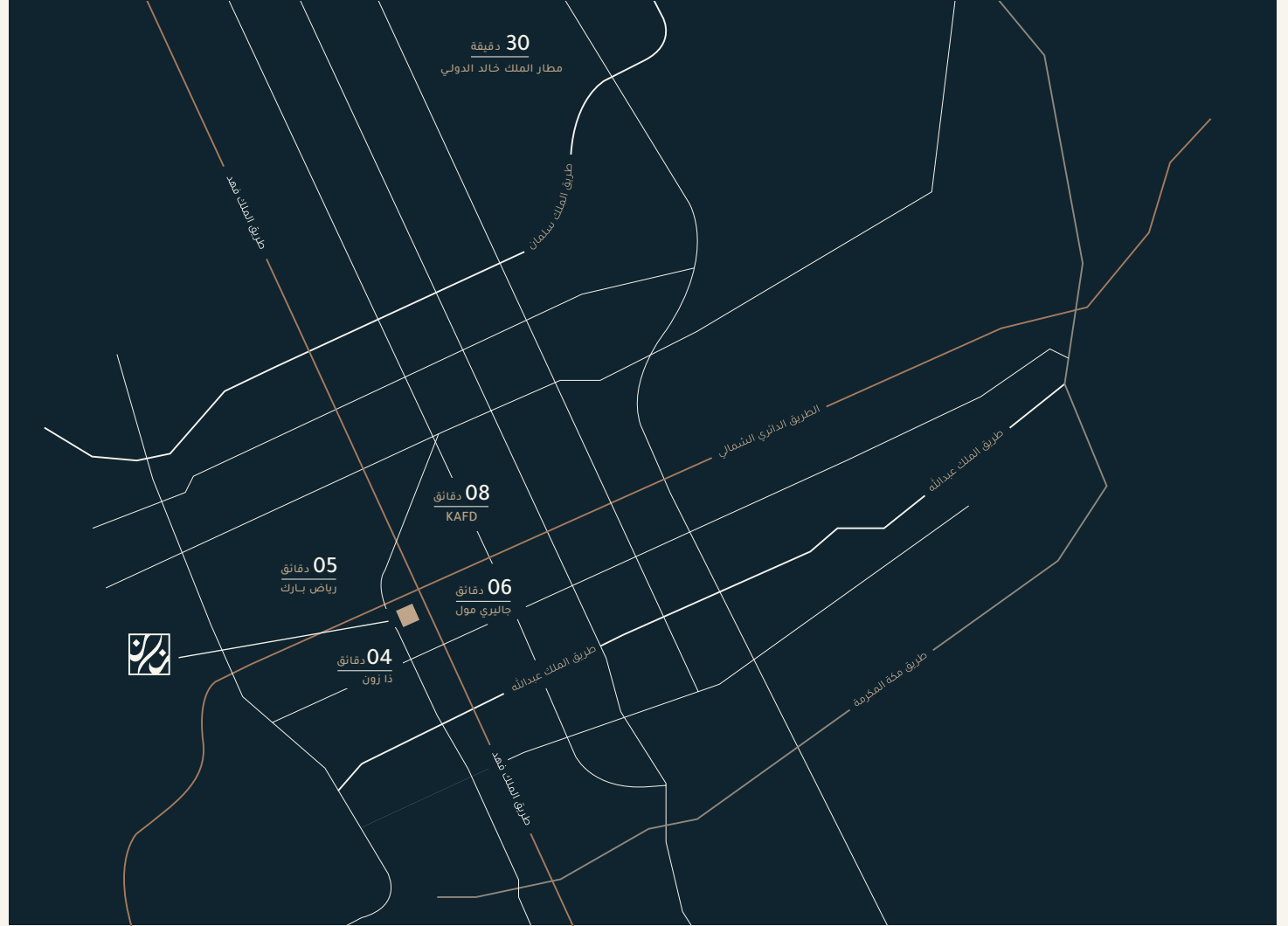
DAR BAYAT | ZAN

زان عين المكان

يقع زان ريزيدنس بقلب العاصمة الرياض، في حي المحمدية حيث يقدم لك المشروع فرصة نادرة ومميزة لإمتلاك وحدة سكنية فاخرة.. وحدات سكنية مكتملة بالكامل بمواد معاصرة وحديثة، حيث اشتمل المشروع على مجموعة متنوعة من المنتجات من خلال 14 وحدة حصرية ومحدودة.

موقع إستراتيجي في قلب الرياض.

يهرك حي المحمدية الراقي بنموه السريع وتطوره الفريد. المشاريع العقارية تتزايد وتتميز بجودة خدماتها. لذلك مشروع زان ريزيدنس يعتبر مستقبل النمو العمراني والحيوي في موقع متميز يضمن مسافات قريبة لجميع معالم الرياض الهامة مع الحفاظ على مستوى عالٍ جدًا من الخصوصية والحصرية بسبب موقعه على الطريق الفرعي.





DAR BAYAT | Z A N

زان ريزيدينس

تصاميم معمارية
حديثة ومعاصرة

الإِنسان هدف
التفاصيل في زان



يتألف المشروع من 14 شقة حصرية، تم تصميم كل منها بذوق رفيع يلبي احتياجاتك ويملاً رغباتك .. تتراوح مساحات الوحدات بين 156 متر مربع و234 متر مربع.



DAR BAYAT | Z A N

تتميز الشقق
بتخطيطات واسعة
ونوافذ كبيرة ومواد
تشطيب عالية الجودة،
فما يخلق توازناً مثاليًا
بين البساطة والأناقة.

الشقق مجهزة بوسائل الراحة الحديثة
مثل تكييف هواء مخفي وأنظمة المنزل
الذكية للتحكم بالإضاءة.
مضمونة لراحتك ورفاهيتك في جميع
الأوقات.







DAR BAYAT | Z A N

تتألف الوحدات من غرفة إلى ثلاثة
غرف نوم مجهزة بارضيات خشبية،
وتشمل معظم الوحدات غرفة
معيشة خاصة بالعائلة بجانب غرفة
معيشة رئيسية وغرفة خادمة مع
حمامها، وهناك مواقف سيارات تحت
الأرض يصل إلى 19 موقف سيارة
خاص.

يشتمل مشروع زان
على نظام مراقبة
بالكاميرات (CCTV)
بالكامل،





DAR BAYAT | Z A N

زان ريزيدينس هو أكثر
من مجرد سكن، انما
هو نمط حياة استثنائي.

تتمتع بالوصول من خلال مشروع
زان إلى مجموعة من المرافق
الداخلية، مثل منطقة اللوبي وخدمة
الاستقبال والمساعدة ، كذلك قربه
من المناطق الحيوية والخدمات
وخدمات التسوق والمطاعم
ووسائل الترفيه في الرياض.





DAR BAYAT | Z A N

في زان ريزيدينس
ستجد كل ما تريد
في سكن ينبض
بالحياة.



DAR BAYAT | Z A N

زان استثمار في حضارة العمار.

زان ريزيدنس يمثل فرصة
نادرة ومحدودة لامتلاك منزل
يعكس أسلوبك، شخصيتك،
وطموحاتك.



DAR BAYAT | Z A N

تحتوي الشقق في
الطابق الأرضي على
حدائق خاصة حيث
يمكنك الاسترخاء
والاستمتاع في
الأمسيات الباردة.

صممت هذه الشقق لتقدم لك
أفضل ما في الحياة: راحة العيش
الحضري وجاذبية الجمال الطبيعي.



DAR BAYAT | ZAN



زان
بریمیوم



يتميز زان ريزيدينس
بملاح الشقق
الراقية في الطابق
العلوي.



تحتوي الشقق في الطابق العلوي
على تراس واسع مع مناطق للشواء
ويمكنك الاستمتاع بإطلالات
بانورامية على المدينة واستضافة
عائلتك وأصدقائك.





من زان بيته .. زانت علومه

يشكل زان ريزيدنس مجتمع
نموذجي متكامل يحتوي على
كافة مقومات الحياة العصرية
التي تناسب مختلف احتياجات
ومتطلبات الأسرة السعودية.



DAR BAYAT | ZAN

زان ريزيدينس ...
سكن اليوم
واستثمار الغد





مخططات
الوحدات



الطابق الأرضي

G - 01

ثلاث غرف نوم

النوع	الرقم
غرفة معيشة رئيسية	01
حمام الصيوف	02
غرفة المعيشة	03
المطبخ	04
غرفة نوم رئيسية	05
غرفة نوم (1)	06
غرفة نوم (2)	07
غرفة الخادمة وحمامها	08
حمام مشترك	09
مساحة خارجية خاصة	10
غرفة ملابس	11
حمام غرفة النوم الرئيسية	12
167,12	المساحة الداخلية (م ²)
29,40	المساحة الخارجية (م ²)
196,52	المساحة الإجمالية (م ²)

توجه جميع الملصقات والتشطيبات الداخلية مثل ورق الحدران والتركيبات والأثاث والإلكترونيات والستائر وعناصر أخرى معروضة في الكتيب ليست جزءاً من الوحدة ويتم عرضها لأغراض توضيحية فقط.



الطابق الأرضي

G - 02

غرفة نوم

النوع	الرقم
غرفة معيشة رئيسية	01
حمام الصيوف	02
غرفة المعيشة	03
المطبخ	04
غرفة نوم رئيسية	05
غرفة ملابس	06
حمام غرفة النوم الرئيسية	07
غرفة الخادمة وحمامها	08
حمام مشترك	09
حديقة	10
مستودع	11
مساحة خارجية خاصة	12

143,95	المساحة الداخلية (م ²)
90,00	المساحة الخارجية (م ²)
233,95	المساحة الإجمالية (م²)



الطابق الأرضي

G - 03

غرفتين نوم

النوع	الرقم
غرفة معيشة رئيسية	01
حمام الضيوف	02
المطبخ	03
غرفة نوم رئيسية (1)	04
حمام غرفة النوم الرئيسية	05
غرفة ملابس	06
غرفة نوم رئيسية (2)	07
حمام غرفة النوم الرئيسية	08
مستودع	09
مساحة خارجية خاصة	10

126.47	المساحة الداخلية (م ²)
30.40	المساحة الخارجية (م ²)
156.87	المساحة الإجمالية (م ²)



الطابق الأرضي

G - 04

ثلاث غرف نوم

النوع	الرقم
غرفة معيشة رئيسية	01
حمام الضيوف	02
غرفة المعيشة	03
المطبخ	04
غرفة نوم رئيسية	05
حمام غرفة النوم الرئيسية	06
غرفة ملابس	07
غرفة الخادمة وحمامها	08
حمام مشترك	09
غرفة نوم (1)	10
غرفة نوم (2)	11
167,12	المساحة الإجمالية (م ²)



الطابق الأول

F - 05

ثلاث غرف نوم

النوع	الرقم
غرفة معيشة رئيسية	01
حمام الضيوف	02
غرفة المعيشة	03
المطبخ	04
غرفة نوم رئيسية	05
حمام غرفة النوم الرئيسية	06
غرفة ملابس	07
غرفة الخادمة وحمامها	08
حمام مشترك	09
غرفة نوم (1)	10
غرفة نوم (2)	11
تراس	12
200,22	المساحة الإجمالية (م ²)



الطابق الأول

F - 06

ثلاث غرف نوم

النوع	الرقم
غرفة معيشة رئيسية	01
حمام الصيوف	02
غرفة المعيشة	03
المطبخ	04
غرفة نوم رئيسية	05
حمام غرفة النوم الرئيسية	06
غرفة ملابس	07
غرفة الخادمة وحمامها	08
حمام مشترك	09
غرفة نوم (1)	10
غرفة نوم (2)	11
تراس	12
مستودع	13
171,69	المساحة الإجمالية (م ²)



الطابق الأول

F - 07

ثلاث غرف نوم

النوع	الرقم
غرفة معيشة رئيسية	01
حمام الضيوف	02
غرفة المعيشة	03
المطبخ	04
غرفة نوم رئيسية	05
حمام غرفة النوم الرئيسية	06
غرفة ملابس	07
غرفة الخادمة وحمامها	08
حمام مشترك	09
غرفة نوم (1)	10
غرفة نوم (2)	11
تراس	12
مستودع	13
186,81	المساحة الإجمالية (م²)

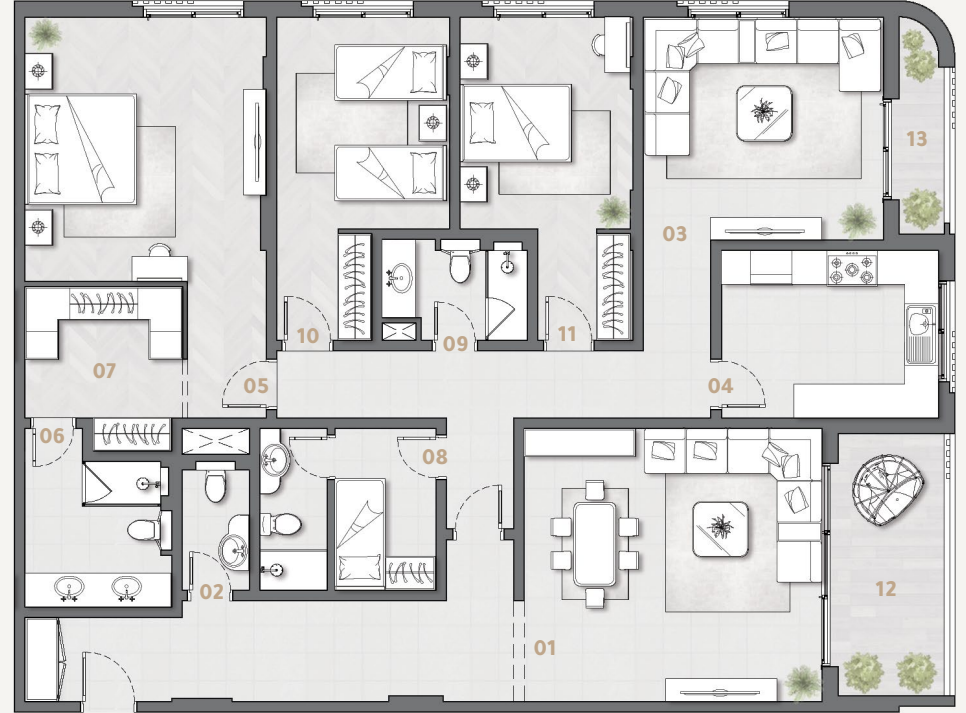


الطابق الأول

F - 08

ثلاث غرف نوم

النوع	الرقم
غرفة معيشة رئيسية	01
حمام الضيوف	02
غرفة المعيشة	03
المطبخ	04
غرفة نوم رئيسية	05
حمام غرفة النوم الرئيسية	06
غرفة ملابس	07
غرفة الخادمة وحمامها	08
حمام مشترك	09
غرفة نوم (1)	10
غرفة نوم (2)	11
تراس	12
بلكونة	13
212,92	المساحة الإجمالية (م²)



الطابق الثاني

S - 09

غرفتين نوم

النوع	الرقم
غرفة معيشة رئيسية	01
حمام الضيوف	02
المطبخ	03
غرفة نوم رئيسية (1)	04
حمام غرفة النوم الرئيسية	05
غرفة نوم رئيسية (2)	06
حمام غرفة النوم الرئيسية	07
غرفة ملابس	08
غرفة الخادمة وحمامها	09

146,55	المساحة الداخلية (م ²)
53,00	المساحة الخارجية (م ²)
199,55	المساحة الإجمالية (م²)



الطابق الثاني

S - 10

غرفتين نوم

النوع	الرقم
غرفة معيشة رئيسية	01
حمام الضيوف	02
المطبخ	03
غرفة نوم رئيسية (1)	04
حمام غرفة النوم الرئيسية	05
غرفة نوم رئيسية (2)	06
حمام غرفة النوم الرئيسية	07
غرفة ملابس	08
غرفة الخادمة وحمامها	09
125,72	المساحة الداخلية (م ²)
46,70	المساحة الخارجية (م ²)
172,42	المساحة الإجمالية (م ²)



الطابق الثاني

S - 11

ثلاث غرف نوم

النوع	الرقم
غرفة معيشة رئيسية	01
حمام الضيوف	02
غرفة المعيشة	03
المطبخ	04
غرفة نوم رئيسية	05
حمام غرفة النوم الرئيسية	06
غرفة ملابس	07
غرفة الخادمة وحمامها	08
حمام مشترك	09
غرفة نوم (1)	10
غرفة نوم (2)	11
تراس	12
مستودع	13
186,81	المساحة الإجمالية (م²)

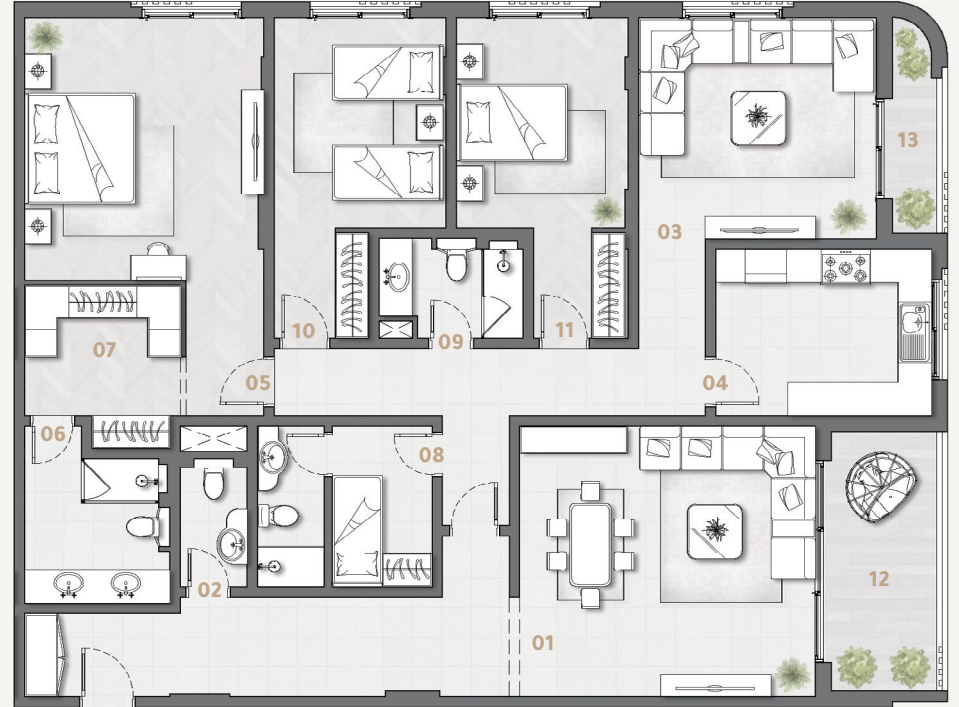


الطابق الثاني

S - 12

ثلاث غرف نوم

النوع	الرقم
غرفة معيشة رئيسية	01
حمام الضيوف	02
غرفة المعيشة	03
المطبخ	04
غرفة نوم رئيسية	05
حمام غرفة النوم الرئيسية	06
غرفة ملابس	07
غرفة الخادمة وحمامها	08
حمام مشترك	09
غرفة نوم (1)	10
غرفة نوم (2)	11
تراس	12
بلكونة	13
212.92	المساحة الإجمالية (م²)



الطابق الأخير

R - 13

ثلاث غرف نوم

النوع	الرقم
غرفة معيشة رئيسية	01
حمام الضيوف	02
المطبخ	03
غرفة نوم رئيسية	04
حمام غرفة النوم الرئيسية	05
غرفة ملابس	06
غرفة نوم (1)	07
غرفة نوم (2)	08
حمام مشترك	09
تراس	10

118,30	المساحة الداخلية (م ²)
100,00	المساحة الخارجية (م ²)
218,30	المساحة الإجمالية (م²)

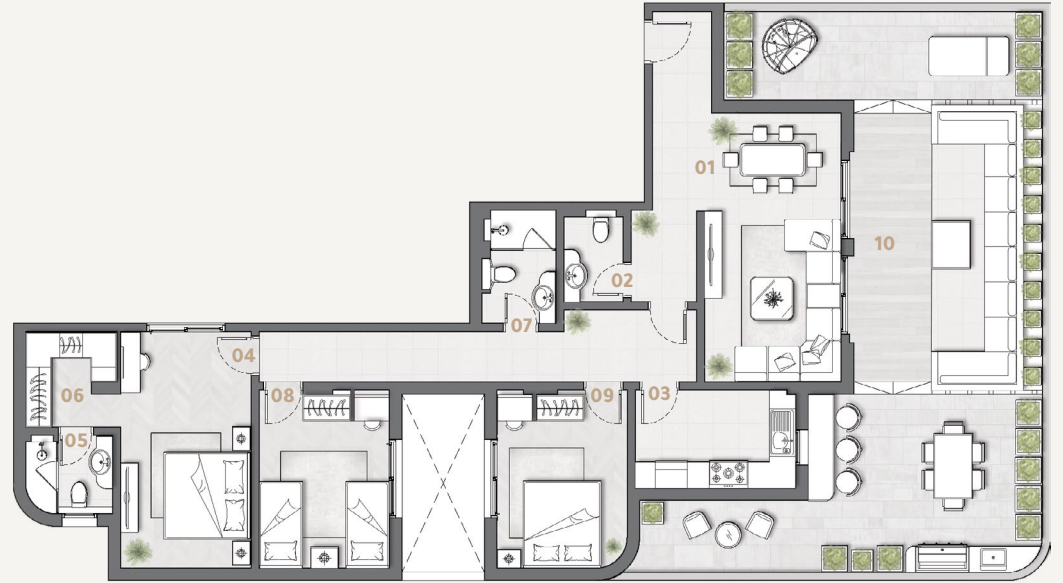


الطابق الأخير

R - 14

ثلاث غرف نوم

النوع	الرقم
غرفة معيشة رئيسية	01
حمام الضيوف	02
المطبخ	03
غرفة نوم رئيسية	04
حمام غرفة النوم الرئيسية	05
غرفة ملابس	06
حمام مشترك	07
غرفة نوم (1)	08
غرفة نوم (2)	09
تراس	10
131,81	المساحة الداخلية (م ²)
78,40	المساحة الخارجية (م ²)
210,21	المساحة الإجمالية (م ²)





ARCHUB

EC EXCELLENCE IN
CONSTRUCTION

شركاء النجاح



تواصل معنا

للمزيد من المعلومات تواصل معنا على 9200 33110 من السبت الى الخميس من الساعة 9ص الى الساعة 5م،
او يشرفنا حضورك الى مركز مبيعات دار بيات من السبت الى الخميس من الساعة 9ص الى الساعة 5م

الرياض

حي الملقا، الرياض، المملكة العربية السعودية
هاتف / فاكس 920033110 | البريد الإلكتروني info@bayat.sa
الموقع www.darbayat.sa

DAR BAYAT



DAR BAYAT